

水 素 風 呂

# Lita Life

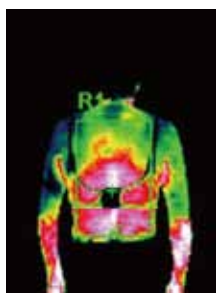
## お家のお風呂が 「水素風呂」に早変わり！

### 話題の「水素水」で全身ケア



サーモグラフィー試験結果

普通入浴  
15分入浴後



平均温度	34.1
最高温度	36.2
最低温度	28.8

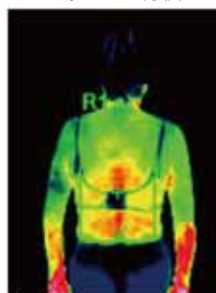
水素風呂Lita Life  
15分入浴後



平均温度	34.8
最高温度	36.9
最低温度	30.7

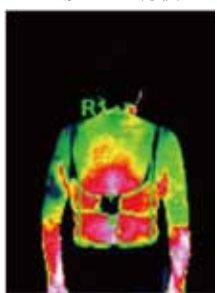
比較  
⇔

普通入浴  
湯上がり5分後



平均温度	33.9
最高温度	36.0
最低温度	28.6

水素風呂Lita Life  
湯上がり5分後



平均温度	34.3
最高温度	36.4
最低温度	29.5

比較  
⇔

検査機関：日本水素水振興協会 試験日：2016年1月19日

### リタライフの機能

誰でも  
カンタン操作

30分で  
準備完了

5~10分で  
水素を吸収

### 操作手順



本体の裏側に電極プラグを差し込みます



本体は浴室の外に！  
お湯の中に電極を入れます



本体電源をオンにします



本体の水素生成ボタンを押すと水素が発生します



30分で準備完了

+ 音声案内機能つき

音楽専用デバイスに接続できる

+ Bluetooth対応

ヒーリングミュージック 20曲内蔵

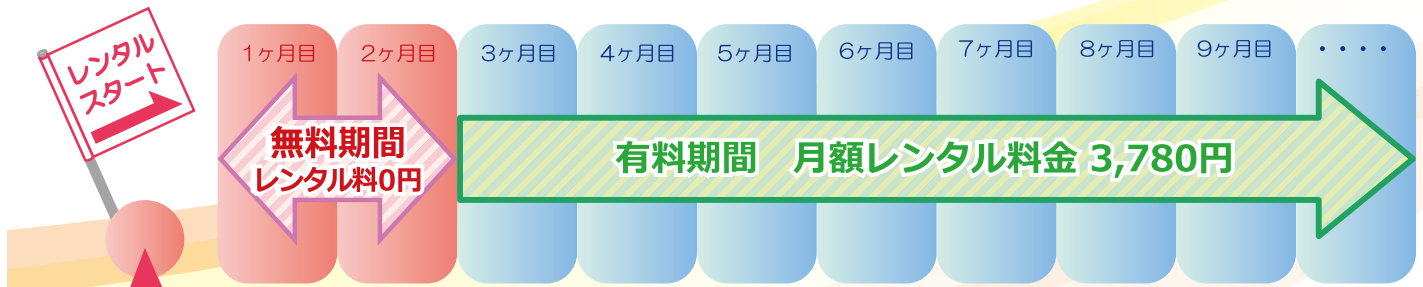


Bluetooth機器

スマホやタブレットに  
保存した音楽を  
ワイヤレスで楽しめます！

一般社団法人 国連P.R.I.D.E日本は国際連合の国際経済及び社会理事会の外郭団体  
あります。慈善事業を目的として設立された団体です。日本国内は孤児、父・母子家庭支援を  
海外に於いてはスリランカへ自立出来る職業専門学校を作る為の活動をしています。  
「株式会社 丸には利益の一部を寄付し運動に参加しています」

# レンタルユーザー様の支払いスケジュール



レンタル申込金  
**7,560円**  
※お申込時にまとめてお支払いいただきます  
2ヶ月分のレンタル料の額に相当

## 〈解約ルール〉

- ・レンタル開始後、有料期間を最低3ヶ月以上継続してください。
- ・解約を希望する場合は、解約のお申し出をいただいてから、無料期間を除く3ヶ月後の月末処理となります。

## 一般社団法人 水素医療研究所 研究協力委員とは？

水素風呂リタライフを用いて何らかの体感をされた場合、使用前使用後の変化に関する資料や内容の提供をしていただく方の事をいいます。(強制ではありません)

通常レンタル料金  
~~1ヶ月 5,400円 (税込)~~

研究協力委員価格

**3,780円 (税込)**

# お友達紹介キャンペーン

リタライフレンタルユーザー様が  
レンタルユーザー様をお1人紹介するたびに

**540円値引き!**

※お友達キャンペーンのお値引きは、ご紹介を受けたレンタルユーザー様のレンタル料金(上記有料期間)お支払い開始月から適用されます。また、レンタル申込金に対しては、紹介者様の値引き対象になりません。

早くて簡単!  
お申込みはWEBで!

QRコードを読み取って  
お申込みページへ➡

■お申込みページURL

<http://system.litaheart.com/40008>



FAXでお申込み **06-6195-8129**

お電話でお申込み  
 **06-6885-6667**

お申し込みは、FAXまたは、お電話にてご連絡ください。後日、正式な申込書を郵送いたします。

## 水素風呂「Lita Life」レンタル申込書

申込日	年	月	日
氏名	フリガナ		
住所	〒		
電話番号			

■お問い合わせ  
リタハートインターナショナル株式会社  
〒532-0026 大阪市淀川区塚本6-9-17  
**TEL.06-6885-6667**  
FAX.06-6195-8129

販売取次店コード 40008  
  
一般社団法人 国連 P.R.I.D.E 日本  
〒540-0028  
大阪中央区常盤町2丁目3-16高木産業ビル 402-C  
TEL:06-6910-1284 FAX:06-6910-1294  
<http://www.un-pride.or.jp>